

**ASSEMBLEE GENERALE DE LA LIGUE HAUTS-DE-FRANCE**

Samedi 16 janvier 2021

- Début de l'AG 14h

# Désignation du Scrutateur Général

Guillaume Doutreix



# Clubs présents ou représentés

7A BAPAUME	85	LACROIX ESCALADE	175
ACCES ESCALADE	277	LES GRIMP'TOUT	53
AMIENS RIVERY ESCALADE	256	LITTORAL ESCALADE	245
BAIE DE SOMME ESCALADE	58	NOGENT GRIMPE	91
BILLY VARAPPE	47	NORD GRAVITE	43
BLOCK'OUT LILLE	26	OPALE GLISSE	99
BOU'D'BROUSSE	178	OUT'GRIMP	163
CHATEAU - THIERRY ESCALADE	87	PERNES ESCALADE	91
CLUB ESCALADE DU BEAUVAISIS	233	SAC A POF	471
CLUB LOISIRS LEO LAGRANGE	70	SOISSONS ESCALADE	85
CONDE ESCALADE	52	SUD OISE ESCALADE	203
DESVR'ESCALADE	87	TERNOIS ESCALADE	115
ESCAL'AMANDINOISE	179	THIERACHE SPORT NATURE	68
ESCALP LOUVROIL	151	V.U.C. ESCALADE - MONTAGNE	239
ESCAPADE LESQUINOISE	61	VADO ESCALADE	137
GRAVELINES GRIMP	101	VERTICALAIS	207
GRIMPEURS COMPIEGNOIS	176	VEXIN THELLE ESCALADE	36
LA DEULE	222		

## Légende :

- Présent
- Non-présent
- Représentée :  
Procuration  
donnée

Total : 3766 voies / 4867 possibles

# Assemblée Générale Extraordinaire

Changements statutaires



# Changement de statuts

La dernière assemblée générale de la fédération du 20 juin dernier, a adopté de nouveaux statuts types pour les comités territoriaux et les ligues. Comme précisé dans nos (article 31) : « les statuts du comité/de la ligue sont obligatoirement modifiés sans délai en cas de modification des statuts-types édictés par la FFME ». En conséquence, nous devons procéder à une modification statutaire lors de notre prochaine assemblée générale.

## ARTICLE 12 – COMPOSITION – ÉLECTION

II. Ne peuvent être **candidates et élues** au comité directeur : **Ajout de « candidates et » et d'un « e » à « élues »**

**4.les personnes ayant déjà fait l'objet d'une condamnation pénale, en France ou à l'étranger, à raison de faits constituant un manquement à l'honneur, à la probité ou aux bonnes moeurs ; Ajout du point 4**

**5.les personnes à l'encontre desquelles a été prononcée une sanction d'inéligibilité à temps ; Suppression de la fin de la phrase « pour manquement grave aux règles techniques du jeu constituant une infraction à l'esprit sportif ».**

III. Le dépôt d'une candidature n'est recevable que s'il est accompagné :

**2.d'une attestation sur l'honneur, signée par chaque candidat, certifiant qu'il jouit de ses droits civiques au sens du II. du présent article et qu'il n'a jamais fait l'objet, en France ou à l'étranger, d'une condamnation pénale à raison de faits constituant un manquement à l'honneur, à la probité ou aux bonnes moeurs ;**

**3.d'un extrait de casier judiciaire (bulletin n° 3) de chaque candidat et, pour les personnes de nationalité étrangère, tout document équivalent délivré par les autorités du ou des pays dont elles sont ressortissantes.**

**Ajout des points 2 et 3.**

# Changement de statuts

**1/2 des membres représentant au moins 1/2 des voix**

**Quorum atteint à partir de 18 membres présents, représentant 2434 voix**

Il y a 21 clubs présents (physiquement et par procuration), représentant 3766 voix.

**Résultat du vote :**

- **Pour : 3766**
- **Contre : 0**
- **Abstention : 0**

**Les nouveaux statuts sont adoptés par l'Assemblée Générale**

# Assemblée Générale Ordinaire



# Les bénévoles

## Remerciement aux bénévoles

Caroline Larzul a été récompensé lors du trophée du bénévolat sportif du CROS





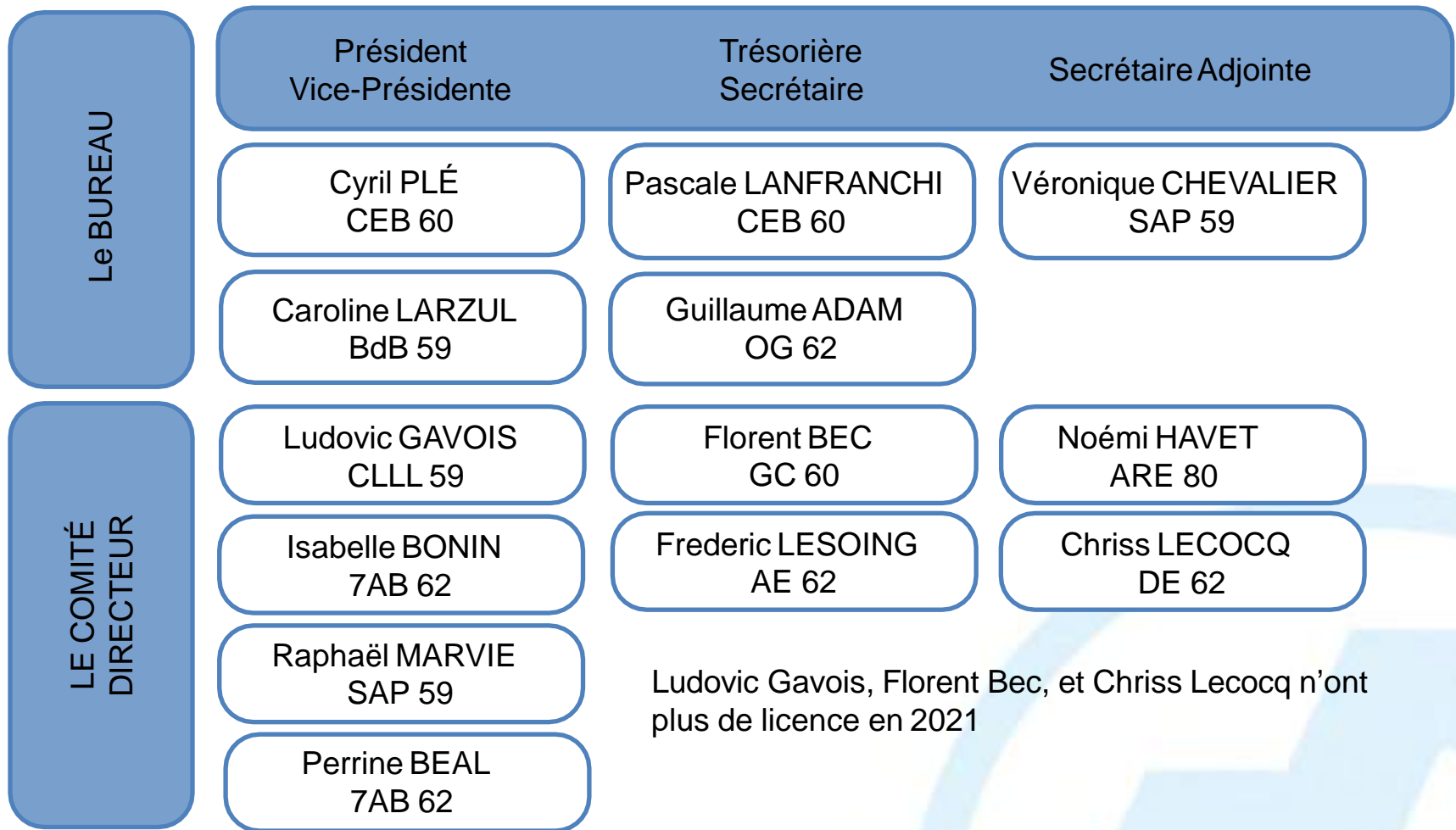
# Les élus du Comité directeur de la Ligue

Fonction



# I - Présentation

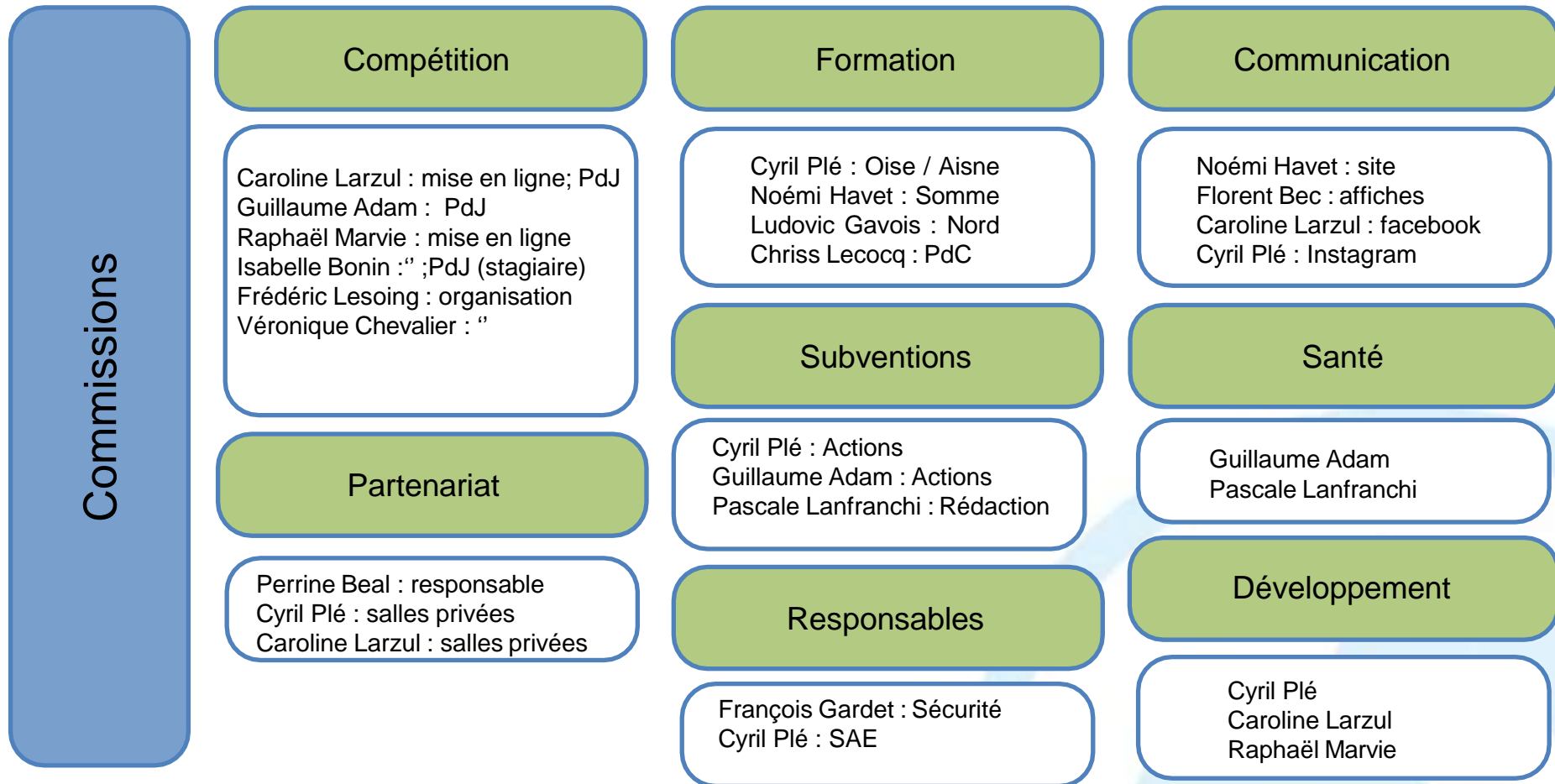
## Organigramme :



Nathalie Beck ne fait plus partie du bureau et a été remplacée par Pascale Lanfranchi  
Christophe Champion ne fait plus partie également du comité directeur. Il n'a pas été remplacé

# I - Présentation

## Organigramme :



## **Les correspondants**

- **Correspondant SAE : Cyril PLÉ**
- **Correspondant sécurité : François GARDET**
- **Correspondant compétition : Caroline LARZUL**

# RAPPORT MORAL

Réunions



# Réunions

<b>Ligue</b>			
<b>14 janvier</b>	Trophée du bénévolat	<b>20 mai</b>	réunion Compétition Fédé
<b>21 janvier</b>	réunion des présidents de ligues	<b>27 mai</b>	réunion des présidents de Ligues
<b>28 janvier</b>	AG CT80	<b>11 juin</b>	Webinaire FFME
<b>30 janvier</b>	AG CT59	<b>20 juin</b>	AG Fédé
<b>1 février</b>	AG CT60	<b>25 juin</b>	réunion Compétition Fédé
<b>10 février</b>	AG CT62	<b>20 juillet</b>	Commission Présidents de Ligue
<b>13 février</b>	AG CT02	<b>26 Août</b>	Colloque SNE
<b>7 mars</b>	réunion de CD	<b>13 septembre</b>	CA FFME
<b>27 mars</b>	réunion Compétition Fédé	<b>15 septembre</b>	réunion de bureau de la Ligue
<b>7 avril</b>	réunion de bureau	<b>10 octobre</b>	Commission Présidents de Ligue
<b>14 avril</b>	réunion Compétition Fédé	<b>26 octobre</b>	réunion Amiens Rivery Escalade
<b>16 avril</b>	bureau	<b>2 novembre</b>	CA FFME
<b>17 avril</b>	réunion présidents de Ligues	<b>17 novembre</b>	réunion Compétition Fédé
<b>25 avril</b>	réunion présidents de CT	<b>21 novembre</b>	responsables formations
<b>28 avril</b>	réunion Compétition Fédé	<b>28 novembre</b>	CA FFME
<b>29 avril</b>	Réunion présidents des Ligues	<b>16 décembre</b>	réunion Compétition Fédé
<b>12 mai</b>	réunion de Bureau	<b>3 décembre</b>	Colosses aux pieds d'argile

# Réunions

<b><u>CROS</u></b>	
<b>13 janvier</b>	Réunion de bureau
<b>22 janvier</b>	Comité Directeur CROS
<b>11 février</b>	Bureau Executif CROS
<b>14 mars</b>	Conseil d'Administration CROS
<b>14 avril</b>	Bureau Executif CROS
<b>28 avril</b>	réunion CNOSF
<b>20 mai</b>	Bureau CROS
<b>6 juin</b>	Conseil d'Administration CROS
<b>8 juin</b>	Débat 2S2C (sport-santé-culture-civisme)
<b>10 juin</b>	Conseil d'Administration CROS
<b>25 juin</b>	AG du CROS
<b>29 juin</b>	AG CDOS 60
<b>2 juillet</b>	formation mon club près de chez moi
<b>7 juillet</b>	Bureau Executif CROS
<b>29 Août</b>	Sport Connect
<b>16 septembre</b>	violences sexuelles dans le sport
<b>19 septembre</b>	Séminaire CROS
<b>6 octobre</b>	Bureau Executif CROS
<b>10 novembre</b>	Bureau Executif CROS
<b>12 décembre</b>	Conseil d'Administration CROS

# RAPPORT MORAL

Documents





# Réunions

## Documents élaborés

### 2020

- [Convention de partenariat entre le lycée des Métiers ROBERVAL et la Ligue](#)

### Les années précédentes :

- [Convention de coopération territoriale FFME / Ligue](#)
- [Avenant à la convention de coopération territoriale FFME / Ligue](#)
- [Plan stratégique Olympiade 2017-2021](#)
- [Programme d'accession Haut Niveau](#)
- [Inventaire des SAE en cours](#)
- [Plaquette de présentation](#)

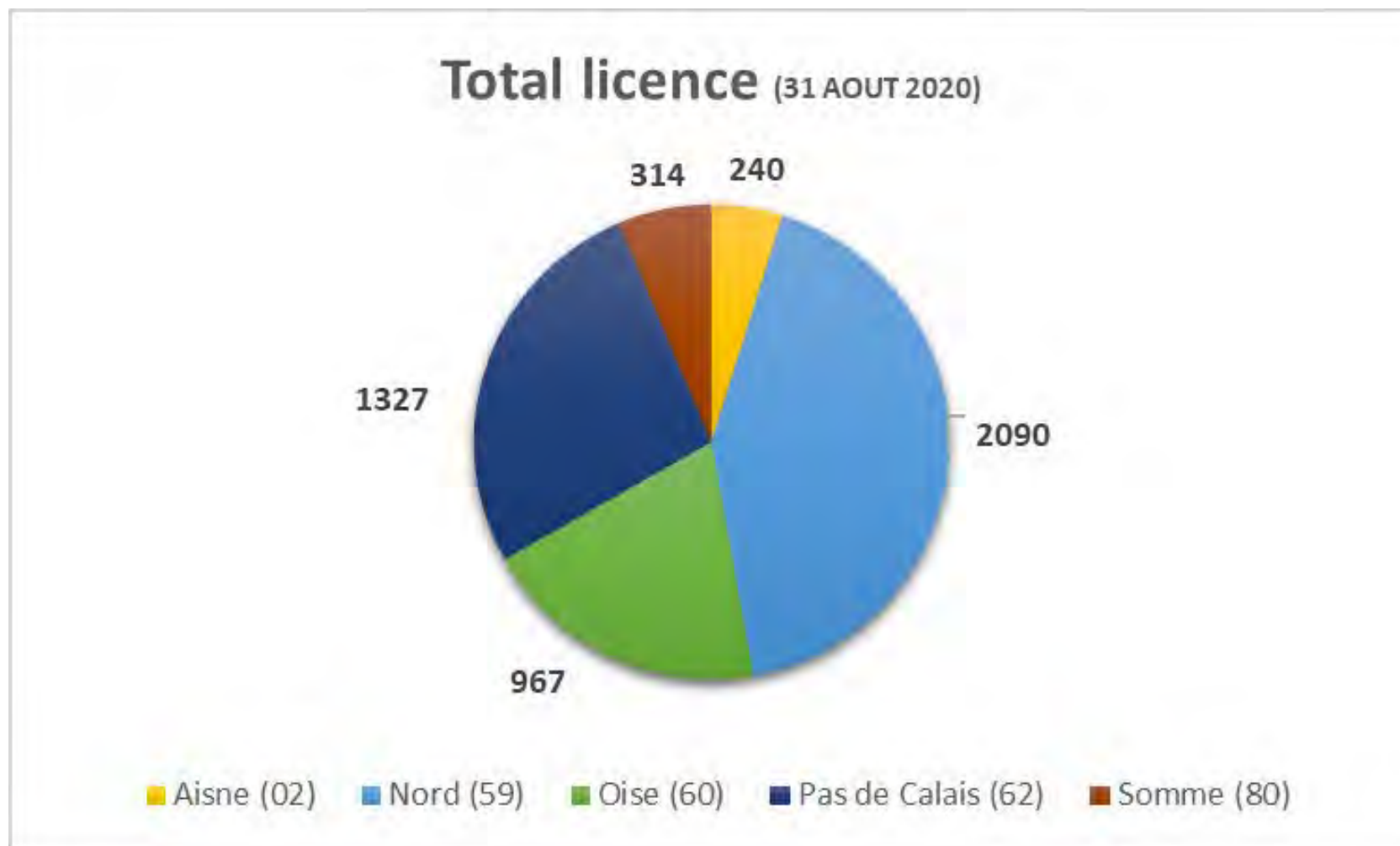
# RAPPORT MORAL

Les Licenciés



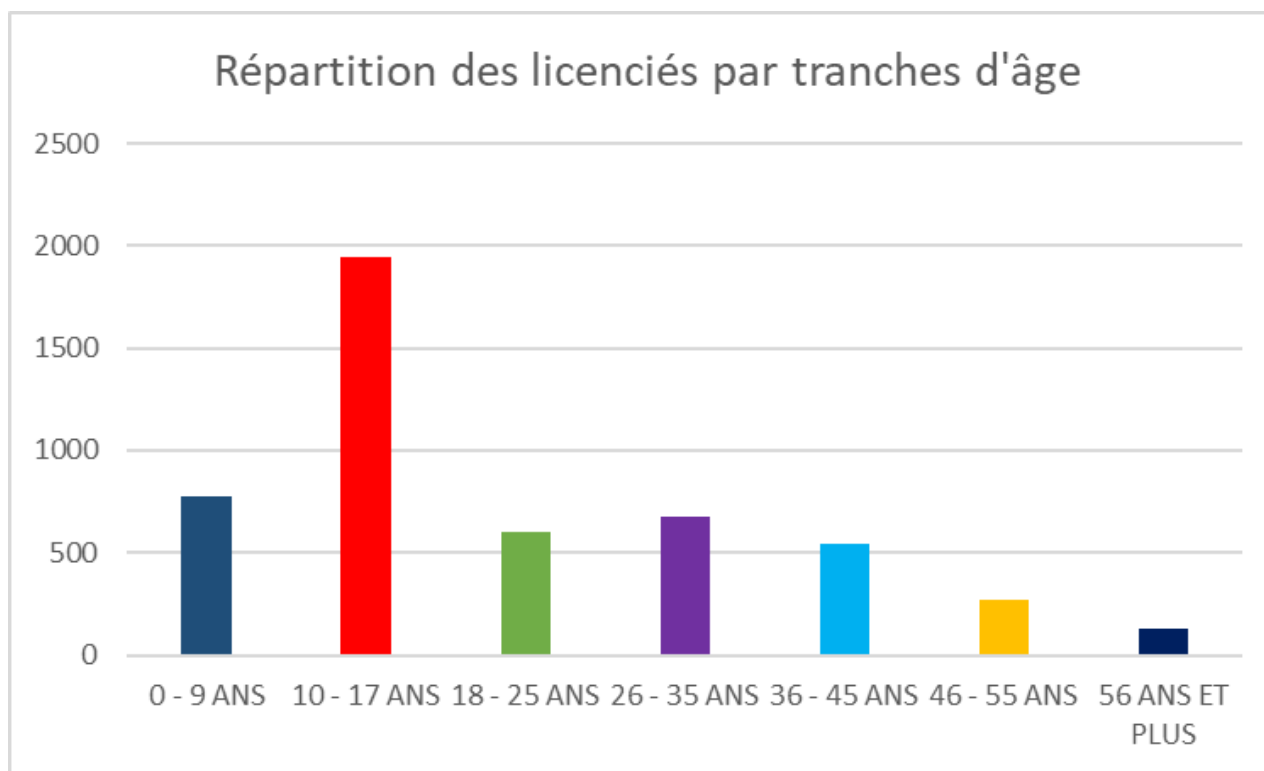
## Nombre de Licenciés : 4938

### Répartition par département

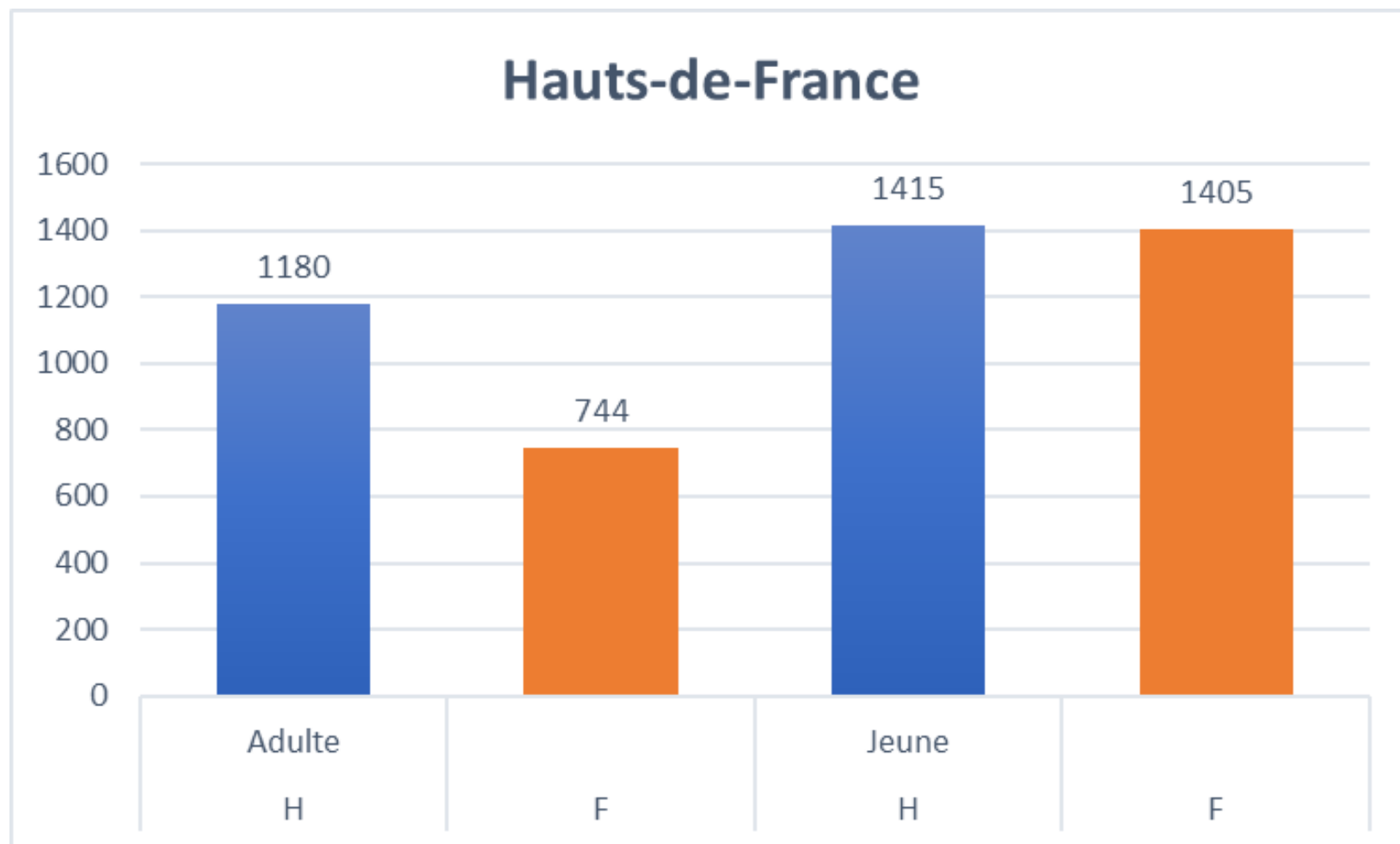


## Nombre de licenciés

### Répartition par tranches d'âge

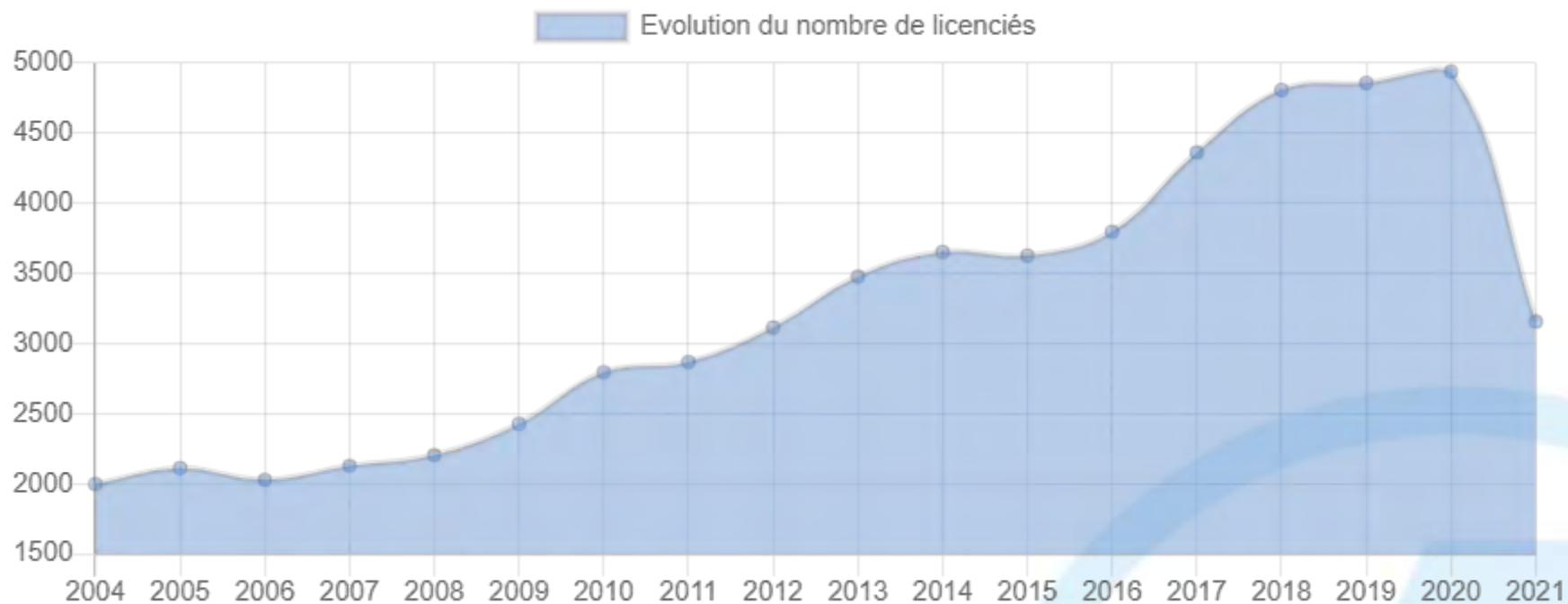


## Répartition par catégories et par sexe



## Evolution du nombre de licenciés

Total 2020: 4938 licenciés



# Classement des clubs

## Nombre de licenciés

Classement pour la saison : 2020			Nb total de licences				
Nb de clubs ayant vendu des licences : 39	Code structure	Nouveau club 2020 ?	Classement ligue	saison référence 2020	saison comparaison 2019	Evolution du nb de licences	Evolution en %
SAC A POE	059005		1	471	493	-22	-4 %
ACCES ESCALADE	062003		2	277	273	4	1 %
AMIENS RIVERY ESCALADE	080004		3	256	231	25	11 %
LITTORAL ESCALADE	059001		4	246	250	-6	-2 %
V.U.C. ESCALADE - MONTAGNE	059002		5	239	229	10	4 %
CLUB ESCALADE DU BEAUVAISIS	060001		6	233	231	2	1 %
LA DEULE	059011		7	222	240	-24	-10 %
VERTICALAIS	062005		8	207	247	-40	-16 %
SUD OISE ESCALADE	060004		9	203	184	19	10 %
ESCALAMANDINOISE	059017		10	179	160	19	12 %
BOLDBROUSSE	059009		11	178	166	13	8 %
GRIMPEURS COMPIEGNOIS	060002		12	176	168	8	5 %
LACROIX ESCALADE	060011		13	175	167	8	5 %
OUTGRIMP	062016		14	163	176	-13	-7 %
ESCALP LOUVROIL	059010		15	151	147	4	3 %
VADO ESCALADE	062011		16	137	142	-5	-4 %
TERNOIS ESCALADE	062014		17	115	94	21	22 %
GRAVELINES GRIMP	059022		18	101	80	21	26 %
OPALE GLISSE	062020		19	99	92	7	8 %
BERNES ESCALADE	062022		20	91	69	22	32 %
NOGENT GRIMPE	060015		20	91	74	17	23 %
DESFRY ESCALADE	062018		22	87	83	4	5 %
CHATEAU - THERRY ESCALADE	002003		22	87	97	-10	-10 %
ZA BARAUME	062021		24	85	75	10	13 %
SOISSONS ESCALADE	002006		24	85	89	-4	-4 %
CLUB LOISIRS LEO LAGRANGE	059018		26	70	31	39	126 %
THIERACHE SPORT NATURE	002005		27	68	66	2	3 %
ESCAPADE LESQUINOISE	059023		28	61	56	5	9 %
BAIE DE SOMME ESCALADE	080006		29	58	74	-16	-22 %
LES GRIMPTOUT	060007		30	53	48	5	10 %
CONDE ESCALADE	059013		31	52	38	14	37 %
TOURCOING SPORTS AVENTURE	059019		31	52	66	-14	-21 %
BILLY VARAPPE	062009		33	47	54	-7	-13 %
NORD GRAVITE	059024		34	43	50	-7	-14 %
VEXIN THELLE ESCALADE	060012		35	36	32	4	13 %
BLOCKOUT LILLE	059111	oui	36	26	0	26	-
GROUPE ARDOIS OMNISPORT	062012		37	10	11	-1	-9 %
LES MARGATS DE LA MONTAGNE	062008		38	9	15	-6	-40 %

## PROBLEME LE PLUS IMPORTANT

- L'impact de la COVID-19
  - Animation des clubs
  - Nombre de licenciés
- La saturation des structures
- Plan de développement des SAE à réaliser
- La formation des officiels
  - PdJ
  - Chefs-ouvriers



# RAPPORT MORAL

Les clubs classés



<b>Clubs</b>	<b>Général /316</b>	<b>Femmes (points)</b>	<b>Hommes (points)</b>
Lacroix Escalade	7	31	39
Sac à Pof	13	26	67
Verticalais	20	76	84
7A Bapaume	26	37	170
Boud'Brousse	48	287	84
VUC	52	204	180
Club Escalade du Beauvaisis	54	306	101
Acces Escalade	83	449	143
Out'Grimp	85	513	111
Amiens Rivery Escalade	98	386	351
Vado	99	498	243
Baie de Somme Escalade	133	842	431
Château-Thierry Escalade	175	1281	466
Escalp Louvroil	182	1093	727
Escal'Amandinoise	191	977	953

## Aide aux clubs classés

Les clubs classés dans les 100 premiers du classement national peuvent faire une demande sur la plateforme:

<https://aidesenligne.hautsdefrance.fr> : [CPHN]

Tout dossier devra être complet au plus tard six mois après le début de la saison pour laquelle l'aide est sollicitée.

Attention la demande est à faire **avant le 28 février**

Si vous rencontrez des difficultés pour remplir le dossier, vous pouvez prendre contact avec Clément qui se chargera de vous mettre directement en contact avec le responsable escalade de la région Hauts- de- France.

ESCALADE	Mixte	1	1 à 20	4 300 €	Classement national des clubs mixte
		2	21 à 40	3 600 €	
		3	41 à 60	2 900 €	
		4	61 à 80	2 200 €	
		5	81 à 100	1 400 €	

# RAPPORT MORAL

Bilan labels et assurances



## Les labels

7 clubs labellisés :

- ◆ Somme : Amiens Rivery Escalade
- ◆ Oise : CEB, Grimpeurs Compiègnois, Lacroix Escalade
- ◆ Nord : Bou'd'Brousse, Littoral Escalade
- ◆ PdC : Pernes Escalade

## Les assurances

- Trop de licenciés sans assurance : près de 185 et parfois 100% dans le club

Liste des clubs avec des licenciés sans assurance - saison 2020			
Total licences 2020 sans assurance : <b>182</b>			
2020	Nombre de licences sans assurance dans le club	Nombre de licences dans le club	Ratio
Club	↓ ↓ ↑	↓ ↑	↓ ↑
<a href="#">AMIENS RIVERY ESCALADE</a>	9	256	3.52%
<a href="#">BAIE DE SOMME ESCALADE</a>	10	58	17.24%
<a href="#">BOU'D'BROUSSE</a>	1	178	0.56%
<a href="#">CLUB LOISIRS LEO LAGRANGE</a>	1	70	1.43%
<a href="#">CONDE ESCALADE</a>	5	52	9.62%
<a href="#">ESCAL'AMANDINOISE</a>	1	179	0.56%
<a href="#">GROUPE ARTOIS OMNISPORT</a>	1	10	10%
<a href="#">LA DEULE</a>	3	222	1.35%
<a href="#">OPALE GLISSE</a>	98	99	98.98%
<a href="#">SAC A POF</a>	3	471	0.64%
<a href="#">SUD OISE ESCALADE</a>	50	203	24.63%

# RAPPORT D'ACTIVITES

Formations



# Les personnes ressources

## Les formateurs

Cette année nous avons fait appel à 2 PdJ pour assurer les formations de juges:

- Maxime MILLE
- Carole MAJEWSKI (Hors Région)

Et à 4 instructeurs pour les autres formations :

- Frederic BERLEMONT
- François GARDET
- Loïc QUETEL
- Vincent MATHIEU (hors-région)

## Les responsables des formations:

Il y a 5 responsables des formations à la Ligue :

- Ludovic GAVOIS qui gère le Nord
- Noémi HAVET qui gère la Somme
- Chriss LECOCQ qui gère le PdC
- Cyril PLÉ qui gère le reste de la Région.

## Les Formations 2020

### Formation continue initiateurs et moniteurs Escalade

Formateur	Lieu	Nb participants	Tarif Ligue
François GARDET	Beauvais	10	
Frédéric BERLEMONT	Roubaix	13	
Total		23	

### Ouvreur de Club

Formateur	Lieu	Nb participants	Tarif Ligue
Frédéric BERLEMONT	Lille	8	26 €
François GARDET	Annulé (Confinement)	6	
Vincent MATHIEU	Annulé	2	
Total		8	

### Initiateur SAE

Formateur	Lieu	Nb participants	Tarif Ligue
François GARDET	Beauvais	12	
Frédéric BERLEMONT	Roubaix	12	
Frédéric BERLEMONT	Roubaix	8	
Loïc QUETEL	Annulé (confinement)	12	
Vincent MATHIEU	Annulé	0	165€
Total		32	



# Les Formations 2020

## Juges de Bloc 1

Formateur	Lieu	Nb participants	Tarif Ligue
Carole MAJEWSKI	Villeneuve d'Ascq	12	8 €
Maxime MILLE	Annulé	0	
Total		12	

## Juge de difficulté 1

Formateur	Lieu	Nb participants	Tarif Ligue
Carole MAJEWSKI	Villeneuve d'Ascq	12	8 €
Maxime MILLE	Annulé	4	
Total		12	

## Gestionnaire EPI

Formateur	Lieu	Nb participants	Tarif Ligue
Frédéric BERLEMONT	Annulé (confinement)	8	8 €
Total		0	

## Nombre de stages en 2020

<b>Hauts-de-France</b>	<b>15 stages proposés</b>	<b>119 Candidats</b>
<b>Hauts-de-France</b>	<b>8 stages effectués</b>	<b>87 Participants</b>
<b>Escalade</b>	<b>8 stages</b>	<b>87 participants</b>
<b>Diplômés</b>	<b>38 Diplômés</b>	

## **Pour l'année 2021:**

### **A améliorer:**

- Former des PdJ ( 7 en cours)
- Valider des chefs-ouvriers
- Proposer des championnats pour la validation des juges
- Former des formateurs de juges
- Résoudre le problème d'instructeur dans le 62
- Envoyer un questionnaire pour recenser les besoins en formation
- Organiser une rencontre des instructeurs pour harmoniser les contenus

### **Les formations 2021:**

- 1 initiateur SAE à Béthune en Février 2021
- 1 initiateur SAE sur Dunkerque Mars 2021
- 1 ouvrier de clubs à Gravelines en Avril 2021 (voir fin mai-début juin)
- Formation Continue Initiateur Escalade à Valenciennes
- Formation de juges Maison Régionale des Sports, Villeneuve d'Ascq

# RAPPORT D'ACTIVITES

Compétitions



# Championnat Régional de Bloc 2020

## LEZENNES (seniors/vétérans)

	Femmes	Evolution par rapport a N-1	Hommes	Evolution par rapport à N-1
Séniors	13	-4	41	-3
Vétérans	3	-3	10	-11
Total	16	-7	51	-14

## LEZENNES (jeunes)

	Femmes	Evolution par rapport a N-1	Hommes	Evolution par rapport à N-1
Minimes	28	-3	31	-10
Cadets	23	+6	30	-8
Juniors	8	-8	22	+1
Total	59	-5	83	-17

## Compétitions

**Soit un total de 209 compétiteurs pour 2020  
contre 621 en 2019**

**les championnats de difficultés, et CRPB  
n'ont pas pu avoir lieu faute de COVID**

# Aide aux clubs pour les championnats de France

CLUB	BLOC	DIFFICULTE	TOTAL	MONTANT AIDE	COMMENTAIRES
Block out	3		3	225,00€	N'a pas payer son amende pour juges manquant
Accès Escalade	1		1	75,00€	
Amiens Rivery Escalade	2		2	150,00€	
Bou'd'brousse	2		2	150,00€	
Sac à Pof	6		6	450,00	
<b>Total</b>	<b>11</b>	<b>0</b>	<b>11</b>	<b>825</b>	75€/ participant

Cette somme a été versée aux clubs en novembre 2020.

N'oubliez pas de prévenir quand un compétiteur ne peut pas aller aux championnats de France : cela fait perdre des quotas!

# Prévisions compétitions

Saison 2021





## Compétition régionale saison 2021 :

### Blocs : en attente de réponse

- Jeunes U16/U18 le 7 février 2021 à Vertical Art (**Reporté**)
- Seniors et U20 Annulé (Lié à la Covid)

Les sélections pour les championnats de France se feront sur critères \*

### Vitesse:

- Incertitude liée à la COVID + pas de réponses à l'email sur l'organisation des championnats

### Difficultés:

- Incertitude liée à la COVID + **une réponse pour les seniors le 9 mai (salle Polyèdre)**

### CRPB:

- Incertitude liée à la COVID + pas de réponses à l'email sur l'organisation des championnats

## Conditions d'accès pour le championnat Régional:

### Blocs / Vitesse / CRPB:

En open pour toutes les catégories.

### Difficultés:

- U20 / séniors et Vétérans: Avoir participé au championnat départemental ( les surclassés doivent avoir participé au championnat départemental dans leur catégorie)
- Les Officiels (Chef-ouvriers / Ouvriers / PDJ ) des championnats départementaux pourront également accéder au championnat régional.
- U16/U18:

Département	MF	MH	CF	CH
Aisne	5	7	7	6
Nord	18	15	16	15
Oise	11	12	11	12
Pas-de-Calais	15	14	14	15
Somme	11	12	12	12
Total	60	60	60	60

# Quotas du championnat Régional au France:

## Bloc:

Catégorie:	Femmes:	Hommes:
Seniors	2	1
U16	3*	3*
U18	1	1
U20	2	1

\* a minima 30% de U16 1ère année, soit 1 place minimum sur les 3.

## Difficulté:

Catégorie:	Femmes:	Hommes:
Seniors	5	8
U16	4	4
U18	3	3
U20	3	2

## Combiné U12 / U14:

Catégorie:	Femmes:	Hommes:
U12	4 + Plus champion en titre	4 + Plus champion en titre
U14	2 + Plus champion en titre	2 + Plus champion en titre

# RAPPORT D'ACTIVITES

Communication



# Pour travailler ensemble

## Les outils:

- Le Sharepoint et Office 365
- L'agora
- Les visioconférences
- WhatsApp
- Trello
- Gmail
- Google agenda
- Google image

# Le site internet de La Ligue

<http://hdf.ffme.fr/>



## Le compte Facebook de la Ligue

<https://www.facebook.com/LigueHdFFFME/>

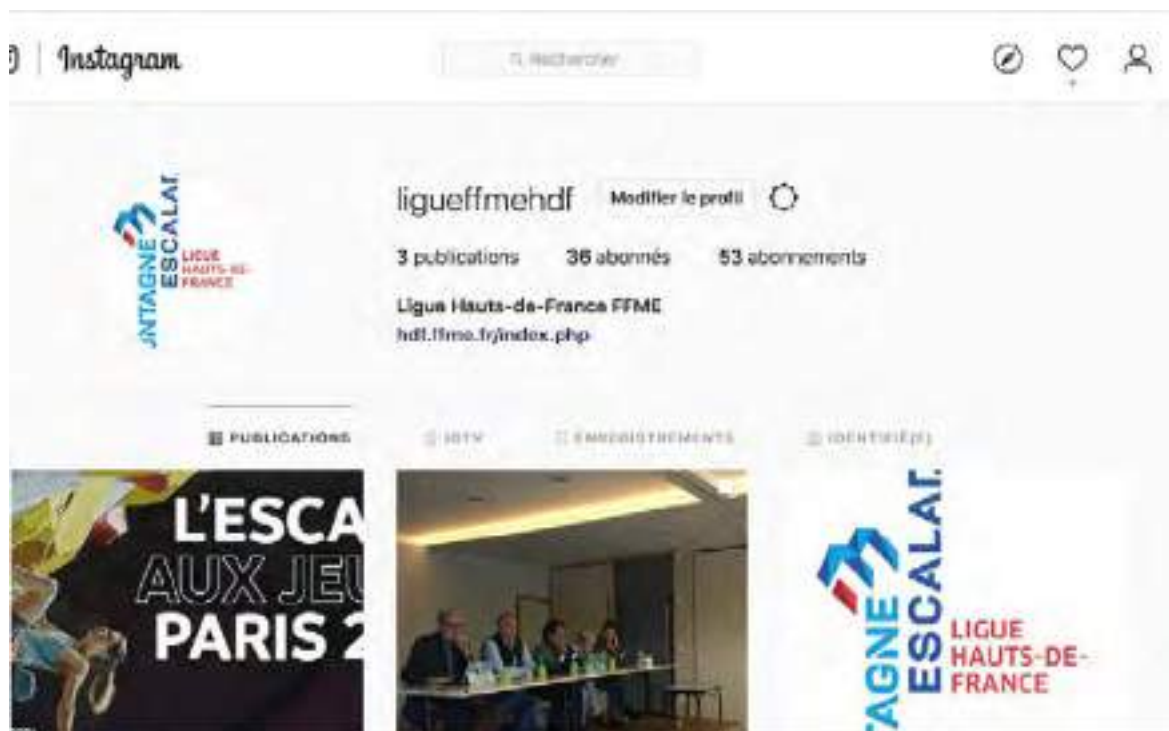


341 en Janvier 2020 / 411 abonnés fin décembre 2020

+ 70

# Instagram

<https://www.instagram.com/ligueffmehdf/>



140 abonnés en novembre 2020 à 167 abonnés au 31 décembre 2020  
**+27**



# Twitter

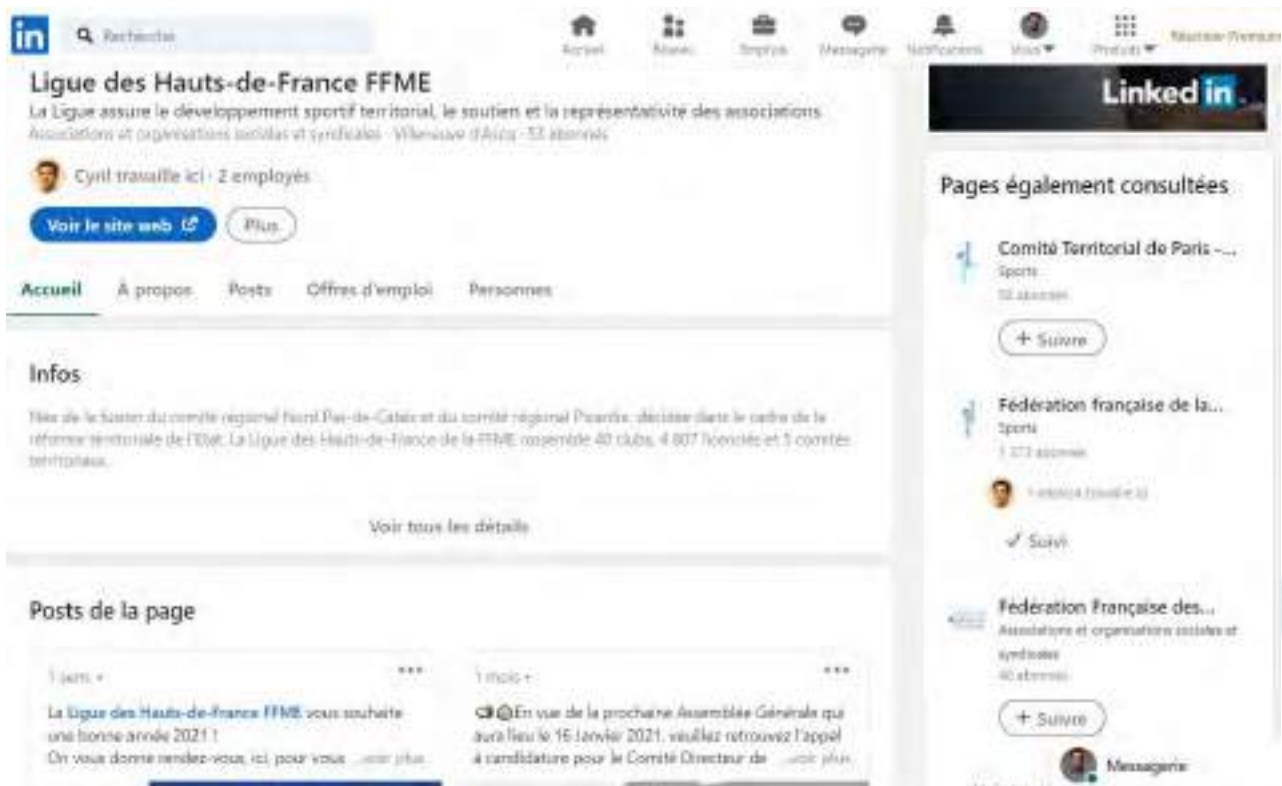


Passage de 1 abonné en 2019 à 11 abonnés en décembre 2020

**+10**

# LinkedIn

## Création de la page : fin novembre 2020



53 abonnés en décembre 2020

# RAPPORT D'ACTIVITES

## PARTENAIRES



## Bilan activité "partenariat" FFME HDF, 2019-2020.

### Travail de structuration des partenariats depuis 2018 :

- Visibilité offerte aux différents partenaires sur :
  - Site internet (affichage des logos)
  - Compétitions (oriflammes, affiches)
- Contrepartie : livre-topo, sac à pof, tee-shirt, magnésie, bon de ressemelage
  - => Récompenses pour les podiums
- En 2020 : une seule compétition (bloc, janvier 2020)

### Relations :

- Liaison par email (sollicitation & remerciements)
- Impossibilité pour certains d'honorer leur engagement initial (crise sanitaire)

Le chargé de développement a pris connaissance du dossier et envisage de nouvelles perspectives

## Partenariats - Perspectives 2020-2021 :

Renouveler les partenaires existants (fidélisation)

Développer les partenariats sur les compétitions

Rédiger des conventions de partenariat :

- formaliser les engagements respectifs dans le cadre du partenariat
- prévenir d'éventuels litiges

# RAPPORT D'ACTIVITES

Développement



# Le recrutement d'un agent de développement

## Coût pour la Ligue

Embauche en novembre 2020 de **Clément Bonhomme**

	Prescripteur	2021	2022	2023	2024	2025	TOTAL APRÈS 5 ANS	Commentaires	
1 salarié 35 heures CCNS groupe 4 Agent de développement CDI 1 ETP	ANS Aide à l'emploi	12 000 €	12 000 €	0 €	0 €	0 €	24 000 €	En 2020, l'ANS finance sur deux ans avec un maximum de 12 000€ par an.	
	Allègement Fillon (AF)	2 591 €	3 419 €	3 317 €	3 214 €	3 110 €	15 650 €		
	Coût résiduel hors PST* (Coût annuel - AF - ANS)	18 678 €	19 122 €	31 975 €	32 431 €	33 297 €	135 503 €	*Dont congés payés, jours fériés, prime (à partir de 2 ans d'ancienneté)	
	FFME Plan de Structuration Territorial (PST)	5 000 €	4 000 €	3 000 €	3 000 €	0 €	15 000 €		
	Coût annuel de l'emploi	33 269 €	37 593 €	43 231 €	48 418 €	58 585 €	221 096 €		
	<b>Total aides</b>	<b>19 591 €</b>	<b>19 419 €</b>	<b>6 317 €</b>	<b>6 214 €</b>	<b>3 110 €</b>	<b>54 650 €</b>		
	<b>CHARGES PREVISIONNELLES - CHARGES D'EXPLOITATION</b>								
	Coût résiduel à charge pour la ligue (estimation)	2020 (2 mois)	2021	2022	2023	2024	2025		Taux horaire brut : 13€/h Salaire mensuel brut : 1 971,71 € Salaire net mensuel : 1 504,35 €
		3 113 €	13 678 €	15 122 €	28 975 €	29 431 €	33 297 €		
	Avec augmentation de 1€ de la cotisation ligue chaque année à partir de 2020-2021		10 453 €	11 897 €	25 750 €	26 206 €	30 072 €		
Données issues de la simulation CRDLA									

## Les missions effectuées en 2020

- **Communication** : gestion des réseaux sociaux et suivi du site internet de la Ligue.
- Accompagnement de la mise en place d'équipements d'escalade sur la région par la mise en place de structures artificielles
  - Bou'd'brouss : participation à une réunion pour le projet de mur de salle de Bloc National
  - Amiens Rivery Escalade : projet de mur de difficulté niveau national
  - Rencontre avec Vincent Maratrat du pôle équipement de la FFME et Guillaume Delcourt, responsable équipements sportifs au CNOSF
- **Formation** : centraliser, coordonner et suivre les besoins en formation des comités territoriaux et des clubs, organiser et diffuser le calendrier des formations.  
Contact régulier avec Laurent Bourriez du CT 62 pour connaître les besoins en formation et les organiser  
Contact avec Loïc Quérel pour le CT 59 pour organiser les formations et Ludovic Gavois pour avoir les besoins en formation des clubs
- **Compétitions** : envoi d'email au club pour l'organisation des championnats régionaux et de coupe de la Ligue. Contacts réguliers avec Caroline Larzul pour l'organisation du Championnat régional de Bloc.



## Les travaux

- Rechercher, proposer et préparer les dossiers de subventions :
  - ALCR 2021
  - Appel à initiative Sport Santé pour la région Hauts-de-France
- **Partenariats institutionnels et sponsors (en préparation) :**
  - o Animer et développer le réseau (recherche de nouveaux partenaires).
  - o Gérer les relations avec les partenaires.
- **Activités courantes :**

Gestion des affaires courantes (appels téléphoniques, messagerie, budget, facturations,  
organisation des réunions ...)

Assurer le lien avec les services de la fédération :

  - 2 réunions de salariés de la FFME
  - 1 réunion des référents régionaux de formation
  - Contacts réguliers avec Jonathan Nitusgau, Alexia Béchu, Sylvie Viens (animation territoriale) et Laurence Vauthier du pôle formation

## **Vote du rapport d'activités**

### **Résultat du vote :**

- **Pour : 3766**
- **Contre : 0**
- **Abstention : 0**



# RAPPORT FINANCIER



# Rapport Financier

## Bilan Financier 2020

### Vote du rapport financier

Résultat du vote :

- Pour : 3766
- Contre : 0
- Abstention : 0

### Budget Prévisionnel 2021

#### Prévisionnel 2021

Résultat du vote :

- Pour : 3766
- Contre : 0
- Abstention : 0

## VOTE DU MONTANT DE LA COTISATION ANNUELLE



# **PROPOSITION : Maintien de la cotisation à 5€**

## **Résultat du vote :**

- Pour : 3766**
- Contre : 0**
- Abstention : 0**

## Assemblée Générale Elective



# Profession de foi

## Les Hauts-de-France aux Sommets

**Notre ambition**  
Faire que la ligue FFME Haut-de-France soit un acteur majeur du développement fédéral dans notre région

**Notre mission**  
Encourager toutes les pratiques fédérales du loisir à la compétition.  
Développer les SAE pour permettre la pratique de l'escalade au sein des clubs en tenant compte des particularités de notre territoire.

**Notre projet**

- ▶ **Formation**  
Proposer un plan de formation cohérent répondant aux besoins des clubs.  
Organiser des rencontres des diplômés (coureurs, instructeurs...)
- ▶ **Compétition**  
Maintenir l'offre compétitive dans les 3 disciplines de l'escalade. Proposer un CRU/2N/1-4.  
Mettre en place des coupes de la Ligue.
- ▶ **Développement durable**  
Pratiquer nos activités dans le respect de l'environnement.  
Mettre en place un réseau entre les grimpeurs afin de favoriser le couverturage.
- ▶ **Diversité**  
Développer la multifonctionnalité : escalade, parapente, canyoning... pour tous. Inciter les clubs à bien découvrir les différents sports fédéraux.
- ▶ **Écoute**  
Être à l'écoute des fédérations : la ligue est le tiers de service des clubs et des licenciés impliquant une dynamique fédérale.
- ▶ **Développement**  
Être au cœur des réflexions sur le développement des SAE dans notre région.  
Être considéré comme un acteur incontournable dans les réflexions concernant l'implantation de SAE.  
Développer les SAE sur notre territoire.

## ▶ Santé

Dans la dynamique du développement de l'escalade pour tous aller à la rencontre de certains publics pour qui l'escalade serait une pratique bénéfique pour la santé :

- Personnes en situation de handicap,
- Personnes atteintes de maladie chronique,
- Personnes séniors.

## ▶ Professionnalisation

Permettre l'emploi d'agent de développement de la Ligue.

## ▶ Communication

Développer l'utilisation des moyens de communication afin que la Ligue puisse rendre compte de dynamisme du territoire et être au plus près des licenciés.

## Notre équipe

Riches de sa diversité, elle représente tout le territoire des Hauts de France, unit autour d'un projet commun. Nous avons des objectifs réalisés à présenter et à tenir à bien.





## La liste



### **PLÉ Cyril**

Club : Club d'Escalade du Beauvaisis

N° de licence : 416751

Autres informations (fonctions, diplômes...) : Président du CEB / Président de la Ligue FFME HdF / Membre du CD du CT60 / CQP AESA / Initiateur SAE / Initiateur Escalade / Entraîneur 1 / Ouvreur de Club / Juge de difficulté 1 / Jude de Bloc 1 / Vice-Président du CROSHauts-de-France



### **LARZUL Caroline**

Club : Bou'D'Brousse

N° de licence : 384826

Autres informations (fonctions, diplômes...) : Vice-présidente de BdB / Vice-Présidente de la Ligue FFME HdF / Initiatrice SAE / Juge Bloc 2 / Juge de difficulté 2 / PdJ



### **ADAM Guillaume**

Club : Opale Glisse

N° de licence : 509131

Autres informations (fonctions, diplômes...) : Secrétaire de la Ligue FFME HdF / Président du CT62 / Président d'OG / Initiateur SAE / Juge de Bloc 1 / Juge de diff 2 / PdJ



### **CHEVALIER Véronique**

Club : Sac A Pof

N° de licence : 531355

Autres informations (fonctions, diplômes...) : Secrétaire de la ligue FFME HdF /



### **LESOING Frédéric**

Club : Acces Escalade

N° de licence : 329706

Autres informations (fonctions, diplômes...) : Membre du CD de la Ligue FFME HdF / Président AE / Juge de Bloc 1 / Juge de difficulté 1



### **BONIN Isabelle**

Club : 7A Bapaume

N° de licence : 577238

Autres informations (fonctions, diplômes...) : Membre du CD de la Ligue FFME HdF / Membre du CD du CT62 / Juge de difficulté 1 / Juge de Bloc 2

## La liste



### **MARVIE-NEBUT Raphaël**

Club : Sac a Pof

N° de licence : 534405

Autres informations (fonctions, diplômes...) : Membre du CD de la Ligue FFME HdF / Membre du bureau SAP / Initiateur SAE / Juge de Diff 1 / Juge de Bloc 1



### **LANFRANCHI Pascale**

Club : Club d'Escalade du Beauvaisis

N° de licence : 394143

Autres informations (fonctions, diplômes...) : Trésorière de la Ligue FFME HdF / Secrétaire du CT60/ Trésorière du CEB / Juge de Diff 1 / Ouvreur de Club / Initiatrice SAE / CSES 2



### **DEFRAIN Elliott**

Club : Acces Escalade

N° de licence : 296645

Autres informations (fonctions, diplômes...) : Initiateur SAE / Ouvreur de Club



### **MERCIER Camille**

Club : Sud Oise Escalade

N° de licence : 582815

Autres informations (fonctions, diplômes...) Membre du Bureau SAE/



### **CRONIE Xavier**

Club : Verticalais

N° de licence : 034853

Autres informations (fonctions, diplômes...) : Vice-Président Verticalais / Moniteur Escalade artificielle / Equipeur (gestion équipement de sites) / Instructeur Escalade / Moniteur Via ferrata / Moniteur Grandes voies / Moniteur Escalade (perfectionnement) / Carte et orientation / initiateur escalade



### **BONNEFOY-CLERC Hélène**

Club : Out Grimpe

N° de licence : 107086

Autres informations (fonctions, diplômes...) : Présidente out Grimpe / Initiatrice SAE / Initiatrice Escalade / Ouvreur de Club / Juge de Bloc 1

## La liste



### **HULOT Kevin**

Club : Chateau Thierry Escalade

N° de licence : 330750

Autres informations (fonctions, diplômes...) : Président Chateau-Thierry Escalade / Initiateur SAE / Ouvreur de Club / Juge de Diff 1 / Juge de Bloc 1



### **TERY Coralie**

Club : Baie de Somme Escalade

N° de licence : 590737

Autres informations (fonctions, diplômes...) : Secrétaire Baie de Somme Escalade /



### **BARBIER Jean-Yves**

Club : Amiens Rivery Escalade

N° de licence : 596247

Autres informations (fonctions, diplômes...) : Membre du CD d'Amiens Rivery Escalade / Juge de Diff 1 / Juge de Bloc 1



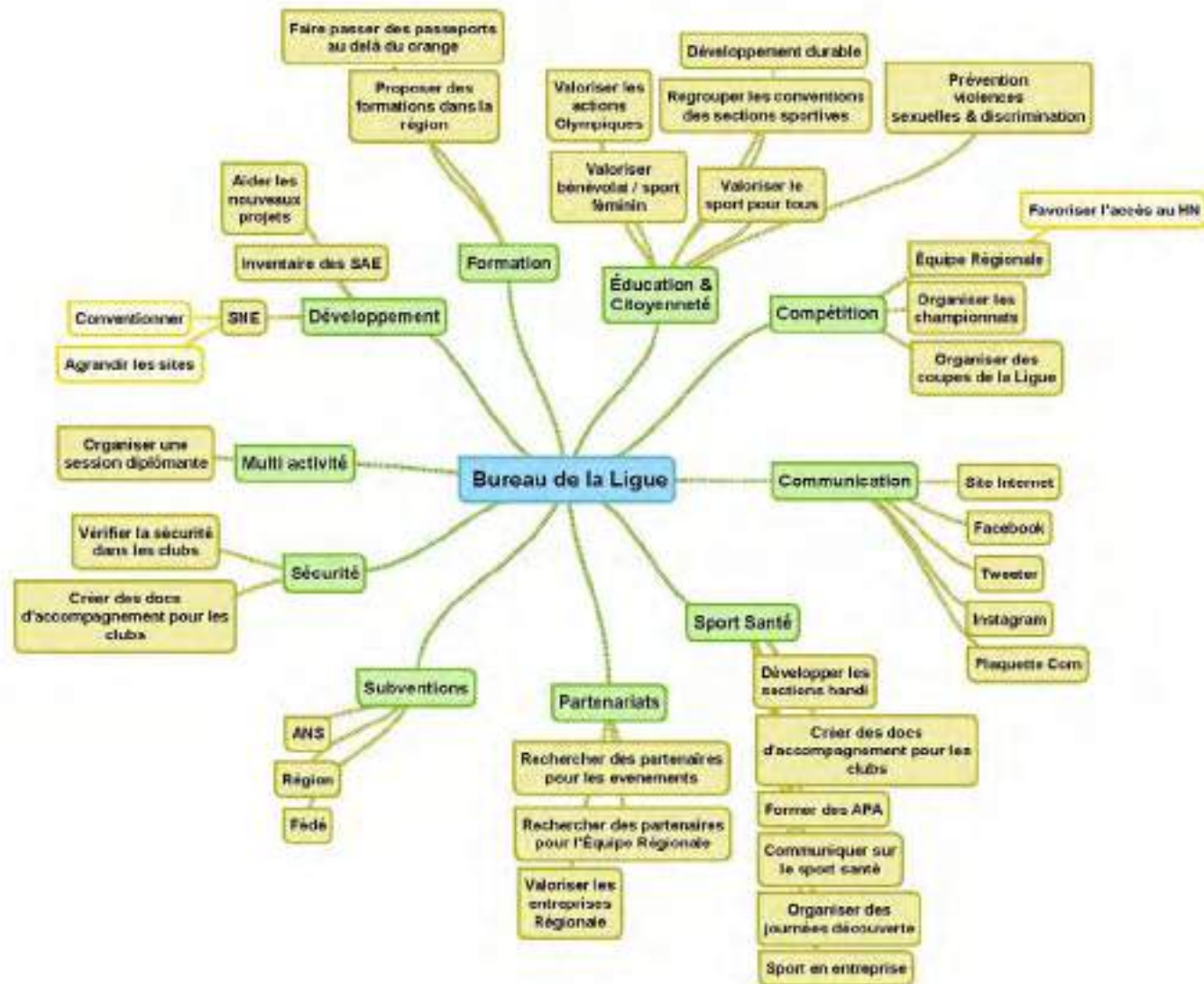
### **BEAL Perrine**

Club : 7A Bapaume

N° de licence : 594363

Autres informations (fonctions, diplômes...) : Membre du CD de la Ligue FFME HdF

# Nouvelle organisation



# **Election des nouveaux membres du Comité Directeur:**

Catégorie Représentants de club

ELECTION A BULLETIN SECRET

TICKETS JAUNE



## Clubs présents ou représentés

7A BAPAUME	85	LACROIX ESCALADE	175
ACCES ESCALADE	277	LES GRIMP'TOUT	53
AMIENS RIVERY ESCALADE	256	LITTORAL ESCALADE	245
BAIE DE SOMME ESCALADE	58	NOGENT GRIMPE	91
BILLY VARAPPE	47	NORD GRAVITE	43
BOU'D'BROUSSE	178	OPALE GLISSE	99
CHATEAU - THIERRY ESCALADE	87	OUT'GRIMP	163
CLUB ESCALADE DU BEAUVAISIS	233	PERNES ESCALADE	91
CLUB LOISIRS LEO LAGRANGE	70	SAC A POF	471
CONDE ESCALADE	52	SOISSONS ESCALADE	85
DESVR'ESCALADE	87	SUD OISE ESCALADE	203
ESCAL'AMANDINOISE	179	TERNOIS ESCALADE	115
ESCALP LOUVROIL	151	THIERACHE SPORT NATURE	68
ESCAPADE LESQUINOISE	61	V.U.C. ESCALADE - MONTAGNE	239
GRAVELINES GRIMP	101	VADO ESCALADE	137
GRIMPEURS COMPIEGNOIS	176	VERTICALAIS	207
LA DEULE	222	VEXIN THELLE ESCALADE	36

Total : 3766 voies / 4841 voix possibles

# Résultats

## Résultat du vote :

- **Pour : 3766**
- **Blanc : 0**
- **Abstention : 0**



Réunion du nouveau Comité Directeur


DESIGNATION DES MEMBRES DU BUREAU





# Résultats

## Résultat du vote : Membres du Bureau :

- **Cyril Plé : Président**
  - **Caroline Larzul : vice-présidente**
  - **Pascale Lanfranchi : trésorière**
  - **Camille Mercier : trésorière adjointe**
  - **Véronique Chevalier : Secrétaire**
  - **Perrine Beal : Secrétaire adjointe**
- 

APPROBATION NOUVEAU PRESIDENT

ELECTION A BULLETIN SECRET  
TICKETS BLEUS



## Résultats

# Cyril Plé Nouveau Président de la Ligue Hauts-de-France FFME

- Pour : 3766
- Contre : 0
- Abstention : 0



**DESIGNATION DES REPRESENTANTS A L'AG NATIONALE**

**2 PERSONNES**

Nantes 3-4 avril 2021

**ELECTION A BULLETIN SECRET**

**TICKETS VERTS**



# **AG Nationale**

## **2 PERSONNES PEUVENT REPRESENTER LA LIGUE**

**Cyril PLÉ et Pascale Lanfranchi se proposent de représenter La Ligue à l'AG nationale de Nantes**

**Il y aura une AG électorale fédérale**

**Cyril Plé et Pascale Lanfranchi se proposent de représenter la Ligue lors de cette AG électorale**



# Résultats

- **Pour : 3766**
- **Contre : 0**
- **Abstention : 0**

En tant que président, Cyril Plé souhaite que Pascale Lanfranchi (trésorière) puisse avoir accès aux comptes et que Clément Bonhomme puisse consulter les comptes de la Ligue Hauts-de-France au Crédit Agricole :

Compte courant N° : 97522196464

Livret A N° : 97522326759

# QUESTIONS DIVERSES



# Questions

**Question de Eric Cattan du V.U.C. :** Est-il possible de modifier les statuts comme nous l'avons fait aujourd'hui pour y intégrer la possibilité d'organiser l'Assemblée Générale par visioconférence lors d'événements exceptionnels comme en ce moment ?

**Réponse** (après consultation auprès de la FFME): Non, les statuts des Ligues et des Comité Territoriaux sont des déclinaisons des statuts de la FFME. Ce sont des organes déconcentrés de la Fédération et les statuts ne peuvent pas aller à l'encontre de ceux de la fédération. La fédération ne souhaite pas organiser ses AG en distanciel et incite le plus possible à les organiser en présentiel. Même en cas de crise.

**Question de Vincent Masschelein pour Bou'd'Brouss :** La ligue peut-elle aider pour remettre un club au sein de la ville de Tourcoing?

**Réponse :** Oui. Assistance à adapter en fonction des besoins de la FFME.





**MERCI DE VOTRE ATTENTION**

- Fin de l'AG



# Annexe 1

## Ligue HDF FFME Compte de résultat du 1er Janvier 2020 au 31 décembre 2020

CHARGES	
6011 - Matériel	7 987,89
6031 - Variation de stock	
6063 - fournitures d'entretien et de petit équipement	1 798,13
6064 - Fournitures de Bureau	558,49
607 - Achats de marchandises	25 200,00
611 - Prestations de services	5 491,80
613 - Locations immobilières	4 026,05
618 - Documentation	735,00
624 - Frais de port	
6251 - Voyages et déplacements	1 637,63
6257 - Réceptions	50,20
626 - Frais postaux	36,12
627 - Frais bancaires	19,25
6281 - Cotisations droit formation ffme	1 365,00
64-rémunération personnel	2 970,42
64-charges sociales , prévoyance et divers	932,88
65 - Affiliation	364,00
657 - Subventions	4 225,22
67 - Charges Exceptionnelles	
<b>TOTAL DES CHARGES (A)</b>	<b>57 398,08</b>

PRODUITS	
706 -Prestation de service	14 582,65
707 -Vente de marchandises	21 084,77
708 - Produits annexes	
74 - Subventions	21 500,00
756 - Cotisations	19 727,00
76 - Produits financiers	160,36
<b>TOTAL DES PRODUITS (B)</b>	<b>77 054,78</b>

19 656,70

# Annexe 1

## Bilan simplifié du 1er Janvier 2020 au 31 décembre 2020

<b>ACTIF</b>		
Soldes des comptes au 31/12/2020		
370	Stock de marchandises	10 805,00
411	Créances	1 096,00
511	Chèques à encaisser	
5121	Banque	92 643,18
5122		
530	Caisse	86,40
<b>TOTAL DE L'ACTIF</b>		<b>104 630,58</b>

<b>PASSIF</b>		
110	Report à nouveaux	71 782,16
166	Réserve création de poste	12 000,00
401	Fournisseurs	1 191,72
Résultat d'exercice Bénéfice		19 656,70
<b>TOTAL DU PASSIF</b>		<b>104 630,58</b>

# Annexe 2

Compte de résultat 2020			
Ligue FFME des Hauts-de-France			
Exercice 2020	date de début 01/01/2020	date de fin 31/12/2020	
CHARGES	Montant en €	PRODUITS	Montant en €
60 - Achats de marchandises	35 545 €	70 - Ventes de produits finis, prestations de services - marchandises	35 868 €
Achats d'études et de prestations de services		Prestations de services	14 583 €
Actifs stockés - matières, Tenes et fournitures		Ventes de marchandises	21 035 €
Fournitures non stockables (eau, énergie)		Produits des activités annexes	
Fournitures d'équipement et de petit équipement	1 700 €	74 - Subventions d'exploitation	27 380 €
Fournitures administratives	559 €	PPSP	
Prestations de service		ANS	5 500 €
Achat de marchandises	33 188 €	FFME	
61 - Services extérieurs	10 253 €	Région Nord - Pas-de-Calais :	5 000 €
Sous-traitance générale	5 402 €		
Locations	4 008 €	Manifestation sportive	5 000 €
Entretien et réparation		Département(s) (à préciser)	
Assurance		Intercommunauté(s) (à préciser)	
Etudes et recherches		Commune(s) (à préciser)	
Documentation	733 €	Organismes sociaux (à préciser)	
Divers (à préciser)		Fonds Européens	
62 - Autres services extérieurs	3 108 €	Emploi	12 000 €
Personnel externe (intermaître...)		Autres Etablissements Publics	
Rémunérations intermédiaires et honoraires		Médical	
Publicité, Publication, relations publiques		Sportifs	
Déplacements, missions et réceptions	1 088 €	Publiques	
Frais postaux et de télécommunication	30 €	75 - Autres produits de gestion courante	13 727 €
Services bancaires	19 €	Cotisations	10 727 €
Cotisations	1 305 €	Dons et Legs	
63 - Impôts et taxes	0 €	Autres (à préciser)	
Impôts et taxes sur rémunérations		76 - Produits financiers	160 €
Autres impôts et taxes (à préciser)		Intérêts Inv. A	160 €
64 - Charges de personnel	5 503 €	77 - Produits exceptionnels	
Rémunérations des personnels	2 970 €	78 - Reprise sur amortissements et provisions	0 €
Charges sociales et de prévoyance (mutuelles)	253 €		
Autres charges du personnel (à préciser)		79 Transfert de charges	0 €
65 - Autres charges de gestion courante	4 589 €	Autres (à préciser)	
Loisirs, affiliation	394 €		
Participation formations	2 500 €		
Subventions compétitions	500 €		
Aide aux champions	825 €		
66 - Charges Financières	0 €		
Intérêts des emprunts et dettes			
participation au dpt à Bény pour les 2 CT			
67 - Charges exceptionnelles	0 €		
Pénalités, amendes fiscales et pénales			
Créances impayables dans l'exercice			
Remboursement de trop perçu			
68 - Dotations aux amortissements, création et engagements	0 €		
Immobilisations corporelles et incorporelles			
Dotations aux amortissements et provisions			
<b>TOTAL DES CHARGES (TTC)</b>	<b>67 393 €</b>	<b>TOTAL DES PRODUITS (TTC)</b>	<b>77 055 €</b>
<b>CONTRIBUTIONS VOLONTAIRES</b>			
88 - Emplois des contributions volontaires	47 040 €	87 - Contributions volontaires	47 040 €
Personnel bénévole	47 040 €	Bénévoles	47 040 €
<b>TOTAL GENERAL (TTC)</b>	<b>104 433 €</b>	<b>TOTAL GENERAL (TTC)</b>	<b>124 095 €</b>
		<b>Solde positif de</b>	<b>19 857 €</b>
Maison des sports 387, rue Jules Guesde 59655 VILLERIEUX D'ASCQ		08/01/2021 Cyril PCE Président de la LIGUE	

# Annexe 3 : Bilan Financier Analytique

## BILAN ANALYTIQUE

Contexte sanitaire : ∟ produits et des charges

<b>PRODUIT</b>	<b>2019</b>	<b>94843€</b>	<b>2020</b>	<b>77055€</b>
Prestation de service	31265		14583	∟
Vente de marchandise	38494		21085	∟
Subvention	5000		21500	↗↗
Cotisation	18653		19727	

<b>CHARGES</b>	<b>2019</b>	<b>93196€</b>	<b>2020</b>	<b>57398€</b>
Achat de marchandise	46708		35545	∟
Services extérieurs	22798		10253	∟
Cotisation	2583		1365	∟
Subvention	12402		4589	∟
Déplacements, cotisation	11288		3108	∟
Charges de personnel	0		3903	

# Annexe 4 :

Budget prévisionnel 2021			
Ligue FFME des Hauts-de-France			
		date de début : 01/01/2021 date de fin : 31/12/2021	
CHARGES	Montant en €	PRODUITS	Montant en €
<b>60 - Achats et marchandises</b>	18 700 €	<b>70 - Ventes de produits finis, prestations de services - marchandises</b>	24 000 €
Achats d'études et de prestations de services		Prestations de services	14 000 €
Achats stockés - matières premières et fournitures		Ventes de marchandises	20 000 €
Fournitures non stockables (eau, énergie)		Produits des activités annexes	
Fourniture d'entretien et de petit équipement	1 000 €	<b>74 - Subventions d'équipement</b>	37 857 €
Fournitures administratives	700 €	PSF	4 000 €
Prestations de services		ANS	
Achat de marchandises	17 000 €	FFME	
<b>61 - Services extérieurs</b>	12 800 €	Région Nord - Pas-de-Calais	
Sous-traitance générale	7 000 €	appel à projet	8 657 €
Locations	5 200 €	fonctionnement ALCR	6 000 €
Entretien et réparation		Manifestation sportive	
Assurance		Département(s) (à préciser)	
Études et recherches		intercommunales(s) (à préciser)	
Documentation	600 €	Communes(s) (à préciser)	
Divers (à préciser)		Organismes sociaux (à préciser)	
<b>62 - Autres services extérieurs</b>	14 145 €	Fonds Européens	
Personnel extérieur (indéterminé)		Emploi	
Rémunérations intermédiaires et honoraires	3 500 €	PST	5 000 €
Publicité, Publication, relations publiques		ANS	12 000 €
Déplacements, missions et réceptions	6 000 €	Autres établissements publics	
Frais postaux et de télécommunication	30 €	Mécinat	
Services bancaires	25 €	Sponsors	1 000 €
Contrats	4 500 €	Publicités	
<b>63 - Impôts et taxes</b>	0 €	<b>75 - Autres produits de gestion courante</b>	17 000 €
Impôts et taxes sur rémunérations		Cotisations	17 000 €
Autres impôts et taxes (à préciser)		Dons et legs	
<b>64 - Charges de personnel</b>	27 836 €	Autres (à préciser)	
Rémunérations des personnels	18 053 €	<b>76 - Produits financiers</b>	180 €
Charges sociales et de prévoyance (mutuelles)	9 755 €	Intérêts invest A	180 €
Autres charges du personnel (à préciser)		<b>77 - Produits exceptionnels</b>	
<b>65 - Autres charges de gestion courante</b>	15 384 €	<b>78 - Reprise sur amortissements et provisions</b>	0 €
Locations, affilation	84 €	<b>79 - Transfert de charges</b>	0 €
Participation formations	8 000 €	Autres (à préciser)	
Subventions compétitives	5 000 €	<b>TOTAL DES CHARGES (TTC)</b>	85 817 €
Aide aux chômeurs	2 000 €	<b>TOTAL DES PRODUITS (TTC)</b>	85 817 €
<b>66 - Charges financières</b>		<b>CONTRIBUTIONS VOLONTAIRES</b>	
Intérêts des emprunts et dettes		<b>80 - Emprunt des contributions volontaires</b>	25 000 €
Participation au capital à Bercy pour l'ail 2 CT		Personnel bénévole	25 000 €
<b>67 - Charges exceptionnelles</b>	0 €	<b>TOTAL GENERAL (TTC)</b>	113 817 €
Pénalités, amendes fiscales et pénales		<b>TOTAL GENERAL (TTC)</b>	113 817 €
Créances irrécouvrables dans l'exercice		<b>Solde positif de</b>	
Remboursement de trop perçu		0 €	
<b>68 - Dotations aux amortissements, provisions et provisions</b>	0 €	06/01/2021	
Immobilisations corporelles et incorporelles		Cyril PLE Président de la LIGUE	
Dotations aux amortissements et provisions			



## Annexe 4 : Budget Prévisionnel

Ligue HDF FFME prévisonnel charges /produits du 1er Janvier 2021 au 31 décembre 2021

CHARGES	
6011 - Matériel	
6031 - Variation de stock	
6063 - fournitures d'entretien et de petit équipement	1 000,00
6064 - Fournitures de Bureau	700,00
607 - Achats de marchandises	17 000,00
611 - Prestations de services	7 000,00
613 - Locations immobilières	5 200,00
618 - Documentation	600,00
624 - Frais de port	
6251 - Voyages et déplacements	5 900,00
6257 - Réceptions	100,00
62 Rémunération Intermédiaires honoraires	3 590,00
626 - Frais postaux	30,00
627 - Frais bancaires	25,00
6281 - Cotisations droit formation fine	4 500,00
64-rémunération personnel	18 053,00
64-charges sociales , prévoyance et divers	9 755,00
65 - Affiliation	364,00
657 - Subventions	15 000,00
67 - Charges Exceptionnelles	
<b>TOTAL DES CHARGES (A)</b>	<b>88 817,00</b>

PRODUITS	
796 -Prestation de service	14 000,00
767 -Vente de marchandises	20 000,00
768 - Produits annexes	
74 - Subventions	37 657,00
756 - Cotisations	17 000,00
76 - Produits financiers	160,00
<b>TOTAL DES PRODUITS (B)</b>	<b>88 817,00</b>

# Annexe 5 : Critères Championnat de France

## Critères de sélection pour l'accès aux championnats de France de Bloc 2021:

- 1 Licence compétition à jour au 31 décembre 2020
- 2 Résultat du championnat régional de bloc 2020 /du CRPB 2019 pour les U16 1ere année
- 3- Classement national de bloc
- 4 Classement permanent de bloc
- 5 Participation à un championnat de France, si oui le ou lesquel.e.s et quelle.s année.s  
(Enfant, jeune bloc, jeune diff, senior bloc, seniordiff)
- 6 Résultat du Championnat régional de bloc 2019
- 7 motivation du Coach/ou président du club:
  - forme actuel/motivation sportive
  - vous pouvez noter si le compétiteur s'est impliqué dans le clubEx: participation en tant que juge/ouvreur/organisation d'un championnat...

Chaque compétiteur devra être présenté par son club avant le 31 janvier 2020 via le mail:

[compétition@hdf.ffme.fr](mailto:compétition@hdf.ffme.fr)