

SÉMINAIRE LIGUE

*RESPONSABILITÉ SOCIÉTALE DES ORGANISATIONS
(RSO)*

LIGUE HAUTS-DE-FRANCE FFME

13/06/2026



Thibault
Zimmermann

Chargé de mission RSO
FFME

t.zimmermann@ffme.f

Ou [r
rso@ffme.fr](mailto:rso@ffme.fr)



Perrine Beal

Responsable
commission RSO
LIGUE HDF FFME



Clément Bonhomme

Agent de
développement
LIGUE HDF FFME

PROGRAMME DU SÉMINAIRE

- Introduction
- Qu'est-ce que la RSO ?
- Initiatives et ressources fédérales en matière de RSO
- Les outils d'aides à la structuration de la démarche
- Autodiagnostic
- Questions/réponses

QUE FAITES-VOUS DANS VOS CLUBS, À PART DE L'ENTRAÎNEMENT ?

Réponses :

- Sport-santé
- Accueil situation de handicap
- Accueil école IME (BAIE de Somme)
- Temps forts : téléthon, compétition en interne (7A Bapaume)
- Association rencontre et loisirs (précarité), octobre Rose, fêtes des mères, fêtes du sport, autres activités sportives, olympiades IME
- Covoiturage
- Assemblées Générales
- Initiation pour association de jeunes
- Sortie milieu naturel, sensibilisation
- Sortie en salle privées
- Apéro
- Accueil inscriptions/réinscriptions
- Nettoyage sites naturels (CT, clubs)
- Participation village de sport (initiation escalade, tour mobile)



02

Qu'est-ce que la RSO ?



QU'EST-CE-QUE LA RSO

Définition de la RSO

- ◆ La RSO (Responsabilité Sociétale des Organisations) est la **contribution volontaire** d'une organisation aux enjeux du **développement durable**, en prenant en compte les impacts **environnementaux, sociaux et économiques** de ses activités.

- ◆ Pour les associations du mouvement sportif, **la RSO fait partie intégrante des enjeux depuis longtemps** : travail sur la cohésion sociale, la confiance en soi, l'intégration de publics défavorisés, la pratique sportive pour tous...
- ◆ Dans un club FFME, cela concerne :
 - les pratiquants ;
 - les bénévoles ;
 - les encadrants ;
 - les familles ;
 - les collectivités ;
 - les sites de pratique ;
 - les partenaires.



Qu'est-ce que la RSO ?

3 impacts à équilibrer • 6 axes pour agir dans le mouvement sportif



Une gouvernance responsable et durable

Décider, organiser, rendre compte : la base d'une démarche RSO crédible

Ce que cela recouvre

- Des règles claires pour les élections, mandats et décisions
- Des rôles et responsabilités identifiés dans le bureau / CA
- Des comptes-rendus accessibles et des décisions traçables
- Une stratégie partagée avec les bénévoles et adhérents

Exemples en club FFME

- Formaliser qui décide quoi : bureau, encadrants, responsables compétition
- Présenter un bilan simple en AG : actions, résultats, besoins
- Nommer un référent RSO / prévention identifié par tous
- Mettre les documents utiles dans un espace partagé

Premier pas possible

1. Lister les décisions récurrentes
2. Identifier un responsable par sujet
3. Partager un compte-rendu court après chaque réunion
4. Ajouter un point RSO annuel en AG

Message clé : une gouvernance responsable, ce n'est pas plus d'administration ; c'est plus de clarté et de confiance.

02 Management et épanouissement des parties prenantes

Prendre soin des bénévoles, salariés, encadrants et personnes qui font vivre le club

Ce que cela recouvre

- Accueillir et intégrer les nouveaux bénévoles / salariés
- Clarifier les missions confiées à chacun
- Développer les compétences par la formation
- Reconnaître l'engagement et prévenir l'épuisement

Exemples remontés

- 7A Bapaume : cotisation offerte aux initiateurs
- Carte cadeau en fin de saison pour remercier les encadrants
- T-shirt dédié aux juges engagés sur les compétitions
- Brief bénévoles avant un événement et bilan après

Premier pas possible

1. Créer une fiche "mission bénévole" simple
2. Prévoir un temps de remerciement en fin de saison
3. Recenser les besoins de formation
4. Éviter que tout repose sur 2 ou 3 personnes

Message clé : valoriser les bénévoles et encadrants, c'est protéger la continuité du club.

Le respect et l'implication des pratiquants

Écouter, accueillir, protéger et faire participer les licenciés et leurs familles

Ce que cela recouvre

- Accueillir tous les publics dans de bonnes conditions
- Prendre en compte les besoins des jeunes, adultes, familles
- Favoriser l'accessibilité et l'inclusion
- Donner la possibilité aux pratiquants de s'exprimer

Exemples remontés

- Sud Oise Escalade : accueil de grimpeurs en situation de handicap
- Suivi d'un para-athlète
- Sac à Pof : journée "escalade pour tous"
- Groupes WhatsApp pour organiser les déplacements et informer

Premier pas possible

1. Demander un retour aux adhérents en fin de saison
2. Identifier les freins à l'accès : horaires, matériel, coût, handicap
3. Organiser une séance découverte ouverte
4. Créer un canal clair d'information club

Message clé : impliquer les pratiquants, c'est mieux répondre à leurs besoins et renforcer leur attachement au club.

La protection de l'environnement

Réduire les impacts de la pratique : mobilité, déchets, matériel, sites et achats

Ce que cela recouvre

- Identifier les impacts les plus significatifs du club
- Agir sur les déchets, la mobilité, l'eau, l'énergie et les achats
- Sensibiliser les pratiquants aux milieux de pratique
- Favoriser réparation, réemploi et recyclage du matériel

Exemples remontés

- Sac à Pof : éco-cups et boissons en verre consigné
- Lacroix Escalade : covoiturage compétition et entraînements
- Tri sélectif, vaisselle réutilisable, gourdes
- Envoi groupé de chaussons en ressemelage

Premier pas possible

1. Choisir un sujet prioritaire : déchets ou mobilité
2. Supprimer le jetable facile à éviter
3. Créer un tableau de covoiturage
4. Organiser une collecte / réparation de matériel

Message clé : commencer par une action visible et facile à expliquer aux licenciés.

Deux axes complémentaires

Respect des règles et valeurs éthiques · Développement et attractivité des territoires

05 · Respect des règles et valeurs éthiques

Ce que cela recouvre : prévenir les violences, les conflits d'intérêts, les dérives, sécuriser les données et responsabiliser l'usage des réseaux sociaux.

Exemples FFME / Ligue : sensibilisation aux violences dans le sport en formation initiateur SAE depuis 2021 ; référents et contacts signalement ; affichage des procédures.

Premier pas : afficher les contacts utiles, rappeler les règles de comportement et identifier une personne ressource.

06 · Développement et attractivité des territoires

Ce que cela recouvre : partenariats locaux, accès au sport pour tous, lien avec les collectivités, implantation des équipements et contribution à la vie du territoire.

Exemples clubs : participation aux forums des associations, Parcours du Cœur, Octobre Rose, Journées Olympiques ; séances découverte avec ALSH et centres sociaux.

Premier pas : identifier une action commune avec la mairie, une école, une structure sociale ou un partenaire local.

Message clé : protéger les personnes et travailler avec le territoire renforcent la crédibilité du club.

ILS LE FONT DÉJÀ DANS LES CLUBS

Sac à Pof

Éco-cups, boissons consignées, covoiturage, convivialité, journée escalade pour tous.
Fierté : régional difficulté, bénévoles mobilisés, buvette réussie, peu de restes.

Convivialité & événement responsable

Lacroix Escalade

Covoiturage pour entraînements et compétitions, vaisselle réutilisable, tri sélectif, gourdes, ressemelage groupé.

Mobilité & réemploi

7A BAPAUME

Valorisation des initiateurs et des juges : cotisation offerte, carte cadeau, t-shirt dédié aux juges engagés.

Reconnaissance bénévole

Sud Oise Escalade

Accueil et animations pour grimpeurs en situation de handicap, suivi d'un para-athlète.

Inclusion & para-escalade



03

Les initiatives et
ressources fédérales en
matière de RSO



FÉDÉRATION FRANÇAISE
MONTAGNE
ESCALADE

LES ÉCOGESTES DE LA FFME



FOCUS FÉDÉRAL · GLOBAL



Fresque Ecologique
de l'Escalade



Expérimentation de collecte
et de recyclage des
chaussons en fin de vie



Affiches FFME -
Ecogestes



Pack et e-learning
RSO



FOCUS FÉDÉRAL · FRESQUE ECOLOGIQUE DE L'ESCALADE

Un outil pédagogique pour sensibiliser les pratiquants aux impacts environnementaux de l'escalade.

Le concept

- Format ludique et participatif — stand événementiel
- Durée : 5 à 20 min par thématique
- Public : adultes et enfants (dès 8 ans)
- Utilisable en compétitions, événements, clubs



Déploiement

- **Juil. 2024** Stand Club France — JOP Paris
- **Sept. 2024** Championnats d'Europe Jeunes, Troyes
- **Juil. 2025** Coupe du Monde, Chamonix
- **Depuis 2026** Déploiement dans les clubs, CT et Ligues de la FFME

Possibilité de former des animateurs locaux au sein de la Ligue

Prochaine session de formation organisée par la FFME : lundi 15 juin de 17h à 19h30 en visioconférence



FOCUS FÉDÉRAL · FRESQUE ECOLOGIQUE DE L'ESCALADE

SAE

Matériel sportif

SNE

1

Les essentiels de l'escalade

2

Les coulisses

3

Les impacts environnementaux

4

Les écogestes

LA FRESQUE ÉCOLOGIQUE DE L'ESCALADE

STRUCTURES ARTIFICIELLES D'ESCALADE [SAE]	MATÉRIEL SPORTIF	SITES NATURELS D'ESCALADE [SNE]
<p>Les essentiels de l'escalade</p>		
<p>Les coulisses</p>		
<p>Les impacts environnementaux</p>		
<p>Les écogestes du grimpeur et de la grimpeuse</p>		
<ul style="list-style-type: none"> • J'utilise mon mur et mes prises • J'éteins les lumières en partant • Je fais restaurer mes prises et privilégie l'achat de prises éco-citoyennes • Je veille à ne pas gaspiller d'eau dans les vestiaires 	<ul style="list-style-type: none"> • Je privilégie les modes de transport doux et sobres : train, transports en commun, covoiturage, vélo, marche, etc. • J'optimise l'utilisation de mon matériel (entretien, prêt, location ou mutualisation) • Je fais restaurer mes chaussures dès qu'elles sont usées • Je donne une seconde vie à mon matériel usagé en le déposant dans un point de collecte dédié 	<ul style="list-style-type: none"> • J'utilise la magnésie de manière raisonnée. En site naturel, je brasse mes traces après mon passage. • Je reste discret et silencieux pour ne pas déranger la faune • J'organise mes sorties en tenant compte des périodes de nidification et de forte affluence • Je rampe mes déchets et veille à laisser le site propre



COLLECTE ET RECYCLAGE DES CHAUSSONS EN FIN DE VIE



FÉDÉRATION FRANÇAISE
MONTAGNE
ESCALADE

EcoLogic

- **Expérimentation de collecte et de recyclage des chaussons en fin de vie (inutilisables, non ressemelables...)**, en collaboration avec l'éco-organisme Ecologic.
- **Mise en place de bacs de collecte au sein des clubs de trois Ligues pilotes participantes** (Ile-de-France, Pays de la Loire et Nouvelle-Aquitaine).
- **Extension en cours** auprès des **clubs, comités territoriaux et Ligues volontaires situés en dehors de ces trois régions.**
- Des tests sont actuellement menés par Ecologic afin de **recycler le caoutchouc** issu des chaussons collectés et de le réincorporer dans des semelles de nouveaux chaussons ou des patins de ressemelage.



AFFICHES ÉCORESPONSABLES - LES ÉCOGESTES DE LA FFME



[Télécharger les affiches au format numérique](#)



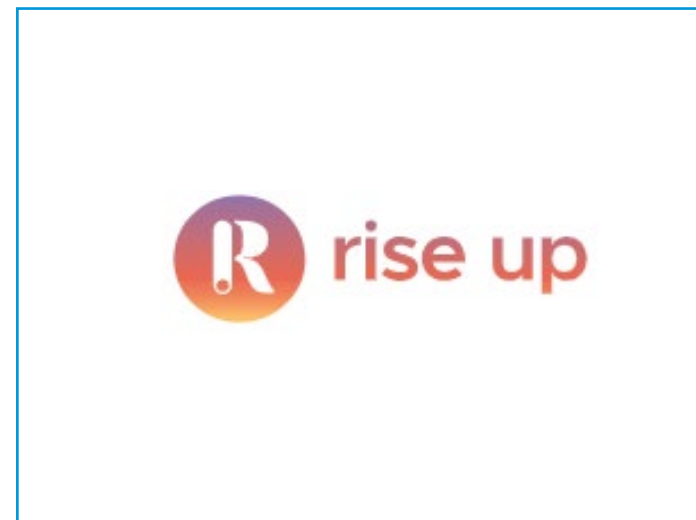
[Commander les affiches au format papier](#)



RESSOURCES DOCUMENTAIRES



Pack FFME Agir pour la transition écologique



E-learning dédié à l'écoresponsabilité

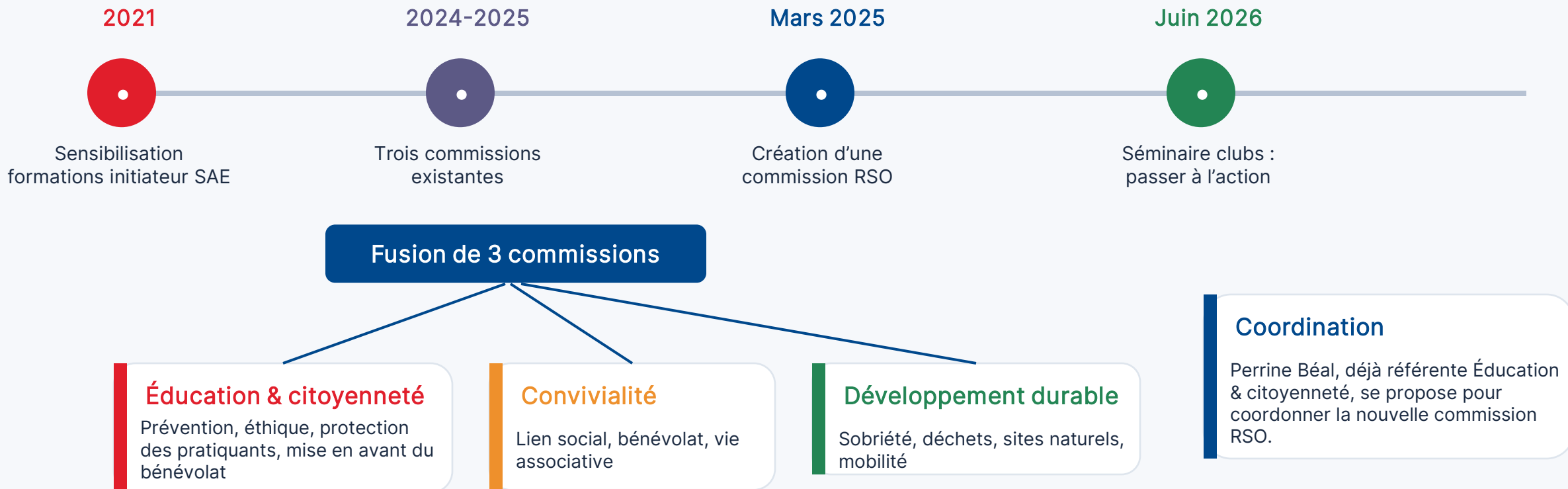
03

Les outils d'aides à la structuration de la démarche



Contexte RSO de la Ligue Hauts-de-France de la FFME

Une démarche née d'un besoin très concret : protéger, accompagner et structurer les clubs



Idée clé : la RSO n'est pas arrivée comme un sujet théorique. Elle prolonge des actions déjà engagées par la Ligue et les clubs.

Exemple : Diagnostic RSO de la Ligue HdF

Diagnostic 2025-2026 — Forces & axes d'amélioration

Référente RSO : Perrine Béal

FORCES

- Parité exemplaire (50% CD, 80% Bureau)
- Éco-cups systématiques aux événements
- Collecte de cordes (upcycling)
- Formation violences dans le sport
- Premiers outils disponibles pour les clubs

AXES D'AMÉLIORATION

- Mesure impact mobilité (données manquantes)
- Formation élus DD (4% → objectif 80%)
- Critères achats responsables à formaliser
- Partenariats RSO à développer
- Outils de mesure environnementale

CONSEIL

Un bon diagnostic est honnête et factuel. Il n'est pas nécessaire d'être parfait pour commencer : l'important est de se lancer et de progresser année après année.

Les outils à disposition des clubs

Diagnostiquer simplement, choisir 2 ou 3 actions, puis valoriser les progrès

1 Diagnostiquer

Autodiagnostic simple
Score 0-3 et forces/faiblesses

2 Prioriser

Plan d'action court
2-3 priorités suivies dans le temps

3 Se former

Fresque de l'Escalade
Ressources fédérales et charte
15 engagements

4 Financer

PSF / ANS, collectivités
FDVA, appels à projets, mécénat local

5 Mesurer & valoriser

3-4 indicateurs maximum
Photos, témoignages, bilan annuel

6 Être accompagné

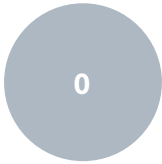
Ligue, comités, CROS/CDOS
Partage d'expériences entre clubs

À retenir : choisir peu d'actions, les suivre, puis valoriser les progrès.



Outil 1 • Autodiagnostic RSO club

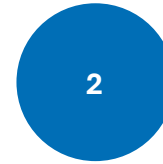
Un questionnaire court pour choisir les priorités, pas pour produire un audit lourd.



Pas encore engagé



Début d'action



Action régulière



Action formalisée

- 20 à 30 questions maximum
- Score simple sur 0 à 3
- Commentaires libres pour contextualiser
- Résultat : forces et 3 priorités d'action

Outil 2 • Plan d'action en 3 priorités

Priorité	Action	Responsable	Échéance	Indicateur
Social	Nommer un référent prévention	Bureau	Sept.	Référent identifié
Environnement	Covoiturage compétition	Resp. compétition	Oct.	Nb voitures évitées
Gouvernance	Bilan annuel RSO simple	Président + référent	Juin	1 page réalisée

Une bonne action RSO = une action utile, portée par quelqu'un, datée et mesurable.

Financer une action RSO

À présenter simplement : quel projet, pour quel impact, avec quel budget ?

PSF / PST : ANS

Projets fédéraux : inclusion, féminisation, sport santé, prévention, structuration.
Projets Sportifs Territoriaux

Collectivités

Commune, département, région : initiatives locales, environnement, jeunesse, handicap.

Partenaires

Mécénat, lots utiles, cofinancement d'événements, dons en nature.

- Toujours relier la demande à un besoin concret du club
- Prévoir un indicateur simple de résultat
- Valoriser l'apport bénévole dans le budget

